



Fundusze Europejskie

PARP, twój partner w biznesie
badania, inwestycje, rozwój



Fundusze Europejskie
dla Nowoczesnej Gospodarki



Fundusze Europejskie
dla Polski Wschodniej



Fundusze Europejskie
dla Rozwoju Społecznego



Fundusze Europejskie



Rzeczpospolita
Polska

Dofinansowane przez
Unię Europejską



PARP

Grupa PFR

Fundusze Europejskie
dla Nowoczesnej Gospodarki

Fundusze Europejskie
dla Rozwoju Społecznego

Fundusze Europejskie
dla Polski Wschodniej

 **PARP** / Centrum
Rozwoju MŚP
Grupa PFR

Polska Agencja Rozwoju Przedsiębiorczości

Pomagamy MŚP w rozwoju kompetencji
i finansowaniu firmy od pomysłu do wdrożenia,
wspieramy w zdobywaniu nowych partnerów
oraz zagranicznych rynków.

Współpraca
przedsiębiorstw

Wydarzenia



Szkolenia

Fundusze Europejskie

**Nowe programy i nowe możliwości
dla przedsiębiorców**

Strefa
Wiedzy



Rzeczpospolita
Polska

Dofinansowane przez
Unię Europejską



 **PARP**
Grupa PFR

Fundusze Europejskie
dla Nowoczesnej Gospodarki

Fundusze Europejskie
dla Rozwoju Społecznego

Fundusze Europejskie
dla Polski Wschodniej

Nowe Fundusze Europejskie 2021-2027

Fundusze Europejskie **dla Nowoczesnej Gospodarki**

Budżet programu: **2,82 mld euro**

Fundusze Europejskie **dla Polski Wschodniej**

Budżet programu: **1,39 mld euro**

Fundusze Europejskie **dla Rozwoju Społecznego**

Budżet programu: **1,37 mld zł**



Fundusze Europejskie dla Nowoczesnej Gospodarki

Wsparcie finansowe dla przedsiębiorców, organizacji badawczych oraz instytucji otoczenia biznesu w zakresie badań i innowacji, wykorzystywania zaawansowanych technologii, transformacji przemysłowej oraz w kierunku Przemysłu 4.0 i zielonych technologii.

Program dla przedsiębiorców z całej Polski



Ścieżka SMART

Wsparcie finansowe dla przedsiębiorców i ich konsorcjów na kompleksowe projekty badawczo-rozwojowo-inwestycyjne. Realizacja projektów w trybie modułowym.

- ✓ prace B+R
 - lub
 - ✓ wdrożenie innowacji
- ✓ infrastruktura B+R
 - ✓ internacjonalizacja
 - ✓ kompetencje
 - ✓ cyfryzacja
 - ✓ zazielenianie przedsiębiorstw

Budżet naboru: **4,45 mln zł**



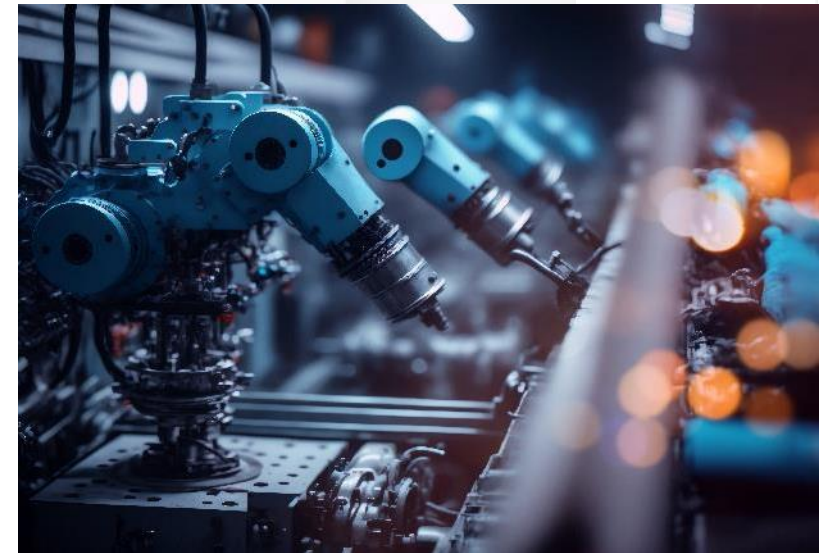
Nabór od **21.02 do 09.05.23 r.**, kolejny do **30.06.23 r.**



Ścieżka SMART

Co wyróżnia to działanie:

- ✓ Brak podziału na działania
- ✓ Zakres projektu określa Wnioskodawca w zależności od potrzeb firmy
- ✓ Możliwość realizacji projektów przez konsorcja
- ✓ Możliwe jest wsparcie projektów linearnych i nielinearnych
- ✓ Wsparcie w formie dotacji oraz częściowo zwrotnej dotacji warunkowej



Ścieżka SMART

Prace B+R

✓ moduł obligatoryjny

Finasowanie na wszystkie lub wybrane elementy procesu badawczego:

- badania przemysłowe,
 - prace rozwojowe,
w tym tworzenie demonstratora/prototypu, testowanie go
(również z zaangażowaniem odbiorców ostatecznych)
- ✓ Dopuszczalna jest wielokrotna realizacja niektórych etapów badań i prac rozwojowych, jeśli będzie to niezbędne dla uzyskania efektów możliwych do komercjalizacji.
- ✓ Efektem modułu B+R powinno być opracowanie innowacyjnego na skale kraju rozwiązania możliwego do wdrożenia w działalności gospodarczej.



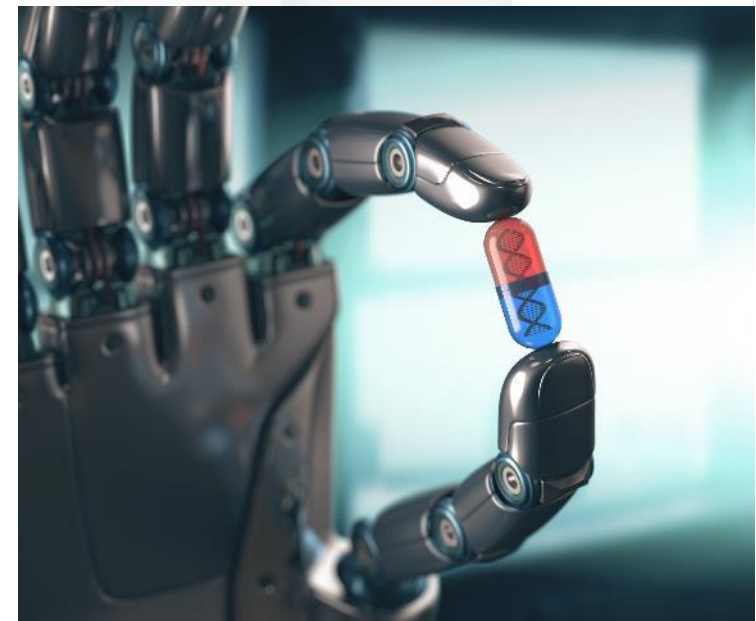
Ścieżka SMART

Wdrożenie innowacji

✓ moduł obligatoryjny

Finansowanie wdrożenia wyników prac B+R, w formie innowacyjnych rozwiązań, spójnych z obszarami KIS, a także innych kosztów bezpośrednio związanych z tymi wdrożeniami.

- ✓ W module wdrożenie innowacji przedsiębiorstwa uzyskują **dotację warunkową**.
- ✓ Oceniane będzie czy w rezultacie wdrożenia wyników prac B+R przewidzianego w module powstanie innowacja produktowa lub innowacja w procesie biznesowym charakteryzująca się nowością w skali kraju.



Ścieżka SMART

Infrastruktura B+R

✓ moduł fakultatywny

Finansowanie inwestycji w infrastrukturę niezbędną do realizacji agendy badawczej na rzecz tworzenia innowacyjnych produktów lub usług spójnych, z obszarami KIS

Infrastruktura musi służyć realizacji:

- ✓ prac przemysłowych lub
- ✓ eksperymetalnych prac rozwojowych



Ścieżka SMART

Kompetencje

✓ moduł fakultatywny

Realizacja prac B+R, wdrażanie ich wyników oraz wprowadzanie innowacji jest możliwe, gdy pracownicy oraz kadra zarządzająca przedsiębiorstwa posiadają odpowiednie umiejętności

Obszar:

- ✓ prac B+R,
- ✓ transformacji przemysłu w kierunku gospodarki 4.0,
- ✓ transferu technologii,
- ✓ zarządzania innowacjami,
- ✓ komercjalizacji wyników prac B+R,
- ✓ kompetencji z zakresu internacjonalizacji,
- ✓ cyfryzacji,
- ✓ ochrony własności przemysłowej,
- ✓ polityki klimatycznej,
- ✓ ekoprojektowania,
- ✓ GOZ
- ✓ kompetencji niezbędnych do obsługi infrastruktury badawczej



Ścieżka SMART

Zazielenienie przedsiębiorstw

✓ moduł fakultatywny

Wsparcie na transformację przedsiębiorstw w kierunku zrównoważonego rozwoju oraz gospodarki o obiegu zamkniętym w tym rozwój nowych modeli biznesowych

Model obejmuje wsparcie:

- ✓ wprowadzenie lepszej gospodarki odpadami
- ✓ zwiększenie efektywności energetycznej
- ✓ Zmniejszanie emisji zanieczyszczeń do atmosfery
- ✓ ekoprojektowania
- ✓ Przeprowadzenia weryfikacji technologii środowiskowych lub środowiskowej oceny cyklu życia produktu i śladu środowiskowego oraz wdrożenie płynących z nich rekomendacji

Realizowane inwestycje powinny wykazywać istotny wkład w realizację celów środowiskowych.



Ścieżka SMART

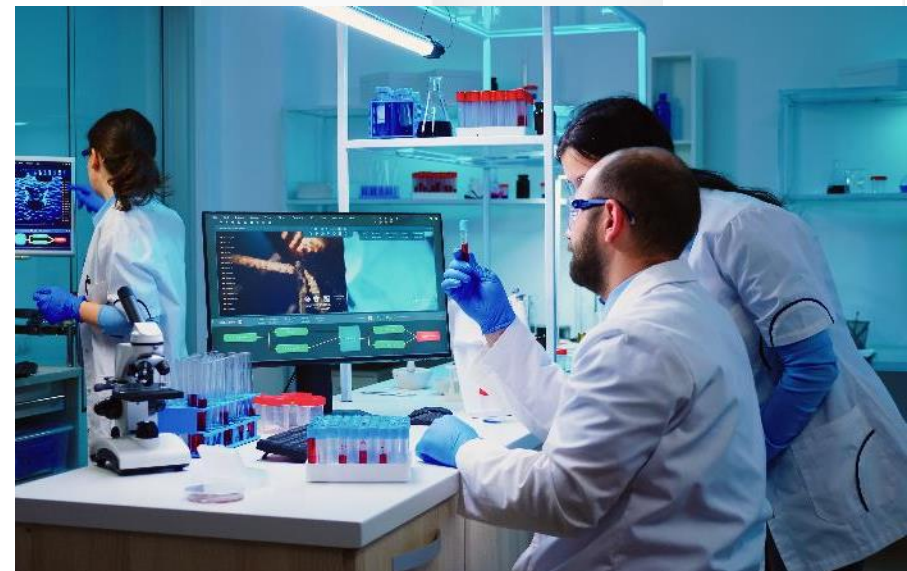
Cyfryzacja

✓ moduł fakultatywny

Finansowanie inwestycji związanych z zastosowaniem w przedsiębiorstwie rozwiązań zmierzających do cyfryzacji w zakresie:

- ✓ produkcji
- ✓ procesów
- ✓ produktów
- ✓ usług oraz modelu biznesowego

Wsparcie przeznaczone będzie również na podniesienie poziomu cyberbezpieczeństwa w przedsiębiorstwach.



Ścieżka SMART

Internacjonalizacja

✓ moduł fakultatywny

Promocja zagraniczna produktów lub usług przedsiębiorstwa

- ✓ Wsparcie może dotyczyć:
 - ✓ komercjalizacji wyników prac B+R za granicą,
 - ✓ udziału w międzynarodowych łańcuchach dostaw,
 - ✓ promocji produktów lub usług na rynkach zagranicznych,
 - ✓ uzyskania ochrony praw własności przemysłowej poza Polską lub ich obrona



Startup Booster Poland

Działanie oferuje programy rozwojowe o charakterze akceleracyjnym i post-akceleracyjnym

Dla kogo:

- ✓ Akceleratorzy

Odbiorcy pomocy

- ✓ Start upy

Poddziałania realizowane w ramach programów rozwojowych dla innowacyjnych spółek

- ✓ Smart UP
- ✓ Tech Impact 2030
- ✓ Startups Exchange
- ✓ Scale Up Green

Budżet naboru: **91 mln zł**



Nabór od **13 czerwca 2023 r.**



Laboratorium Innowatora

Program dla osób nieprowadzących jeszcze działalności gospodarczej

Stworzenie programów mentoringowych:

- ✓ pozwalających zweryfikować założenia biznesowe pomysłodawców
- ✓ dostęp do przestrzeni do pracy (typu co-work)
- ✓ dostęp do prototypowni/laboratorium

Dla kogo:

- ✓ Akceleratorzy

Odbiorcy pomocy

- ✓ Start upy

Program przyciągający polskie tech talents z zagranicy:

- ✓ inżynierów, naukowców, przedsiębiorców oraz byłych przedsiębiorców, działających w **różnych krajach** w celu umożliwienia im założenia działalności gospodarczej typu startup **w Polsce**

Budżet naboru: **11 mln zł**



Nabór od **24 października 2023 r.**



Promocja marki innowacyjnych MŚP

Wsparcie projektów zmierzających do zwiększenia skali potencjału eksportowego firm z sektora MSP

Cel: Promowanie w ramach Marki Polskiej Gospodarki oferty produktowej polskich przedsiębiorstw posiadających znaczący potencjał eksportowy na rynkach międzynarodowych

Dofinansowanie na:

- ✓ Umiędzynarodowienie działalności przedsiębiorstw
- ✓ Udział w wydarzeniach targowych i konferencyjnych
- ✓ Wyjazdowe misje gospodarcze

Poziom dofinansowania:

- ✓ 50% - pomoc publiczna
- ✓ 85% - pomoc de minimis

Dla kogo:

- ✓ Mikro, małych i średnich przedsiębiorstw

Budżet naboru: **155 mln zł**



Nabór od **16 października 2023 r.**



Współfinansowanie działań EDIH

Cel: Zwiększanie konkurencyjności przedsiębiorstw w procesie transformacji cyfrowej za pomocą usług oferowanych przez Europejskie Huby Innowacji Cyfrowych

10 EDIH np.:

1. Sieć Badawcza Łukasiewicz - Przemysłowy Instytut Automatyki i Pomiarów PIAP
2. Krakowski Park Technologiczny Sp. z o.o.
3. Łódzka Specjalna Strefa Ekonomiczna S.A.
4. Pomorska Specjalna Strefa Ekonomiczna Sp. z o.o.
5. Gmina Kielce/Kielecki Park Technologiczny

Poziom dofinansowania:

✓ 100 %

Dofinansowanie na:

Wsparcie skierowane na rozbudowę potencjału kadrowego oraz działalność EDIH w zakresie:

- ✓ informacyjno-promocyjnym
- ✓ demonstracyjnym,
- ✓ edukacyjno-szkoleniowym,
- ✓ doradczym,
- ✓ wdrożeniowym.



Budżet naboru: **245 mln zł**



Nabór od **28 marca** do **11 maja 2023 r.**

Granty na Eurogranty

Dofinansowanie na pokrycie kosztów związanych z napisaniem wniosku w ramach konkursu unijnego

Cel: Wspieranie aplikowania do programów UE zarządzanych centralnie typu Horyzont Europa, COSME

Dla kogo:

- ✓ Mikro, mali i średni przedsiębiorcy oraz
- ✓ organizacje badawcze, rozumiane jako organizacje prowadzące badania i upowszechniające wiedzę, posiadające przyznaną kategorię naukową A+, A albo B

Dofinansowanie na:

- ✓ Pokrycie kosztów opracowania wniosku
- ✓ Wspieraniem na działania podejmowane w związku z poszukiwaniem partnerów do realizacji projektu, przygotowaniem, korektą i prezentacją tego projektu w ramach oceny w jednym z Programów UE.

Poziom dofinansowania: 100 %



Budżet naboru: **43 mln zł**



Nabór od **20 lutego 2024 r.**

Rozwój oferty klastrów dla firm

Cel:

- ✓ Wsparcie rozwoju usług dla członków w obszarach strategicznych polityki rozwoju społeczno-gospodarczego:
 - B+R+I,
 - dostosowanie do potrzeb Przemysłu 4.0,
 - transformacja cyfrowa,
 - transformacja energetyczna,
 - gospodarka obiegu zamkniętego,
 - gospodarka niskoemisyjna
- ✓ Wzmacnianie potencjału wzrostowego klastrów:
 - zasoby kadrowe i infrastrukturalne,
 - platformy komunikacyjne,
 - sieć członkowska
- ✓ Internacjonalizacja oferty klastra

Dla kogo:

- ✓ Ponadregionalne klastry wzrostowe
- ✓ Krajowe Klastry Kluczowe

Wartość projektu: łącznie do 20 mln PLN na KKK

Budżet naboru: **66 mln zł**



Nabór od **30 maja 2023 r.**



Rozwój oferty OI dla firm

Cel:

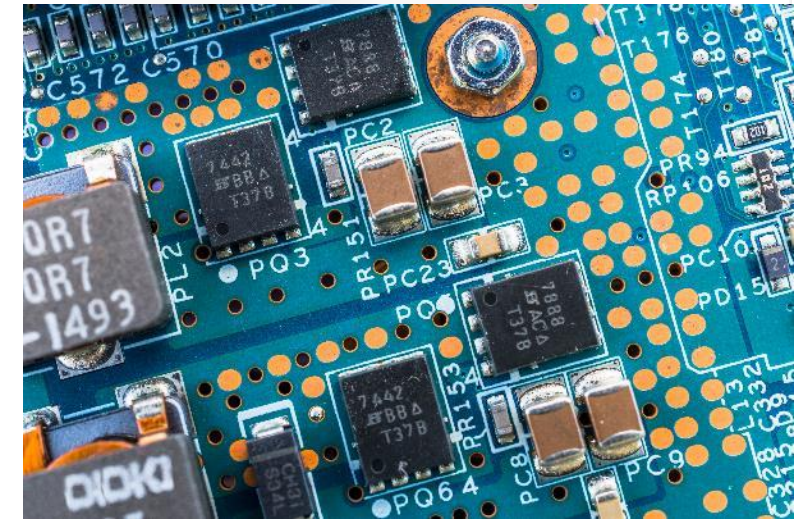
- ✓ Rozwój potencjału akredytowanych przez Ministerstwo Rozwoju i Technologii pojedynczych ośrodków Innowacji lub konsorcjów (partnerstw) specjalizacji technologicznych,
- ✓ rozszerzenie ich oferty o nowe lub ulepszone proinnowacyjne usługi oferowane przedsiębiorcom.

Dla kogo:

- ✓ pojedynczych ośrodków innowacji akredytowanych przez MrRiT, (schemat 1)
- ✓ liderów akredytowanych konsorcjów specjalizacji technologicznych, w tym tzw. DIHy – huby innowacji cyfrowych oraz GIHy – huby zielonych innowacji (schemat 2)

Poziom dofinansowania:

- ✓ 100 %



Budżet naboru: **66 mln zł**



Nabór od **14 listopada 2023 r.**

Wsparcie finansowe dla przedsiębiorców w zakresie rozwoju innowacji i przedsiębiorczości oraz zielonej transformacji, a także turystyki. Wsparcie dla JST w zakresie sieci transportowych.

Program skoncentrowany jest na wsparciu wschodniej części Polski, województw:

- ✓ lubelskie,
- ✓ podkarpackie,
- ✓ podlaskie,
- ✓ świętokrzyskie,
- ✓ warmińsko-mazurskie oraz
- ✓ region woj. mazowieckiego – bez Warszawy i przyległych powiatów, jako 6 województwa.



Platformy startowe dla nowych pomysłów

Programy inkubacji innowacyjnych przedsiębiorstw typu startup

Komponent I Inkubacja – rozwój pomysłu biznesowego

- ✓ stworzenie kompleksowego programu inkubacji innowacyjnych startupów
- ✓ testowanie i weryfikowanie pomysłów i koncepcji biznesowych
- ✓ przygotowanie modelu biznesowego
- ✓ indywidualny Plan Inkubacji

Dla kogo:

- ✓ Ośrodki innowacji (parki naukowo-technologiczne, parki naukowe, parki technologiczne, inkubatory technologiczne)

Odbiorcy pomocy

- ✓ Osoby fizyczne

Budżet naboru: **120 mln zł**



Nabór: **18.04.2023 r. - 21.06 2023 r.**



Platformy startowe dla nowych pomysłów

Programy inkubacji innowacyjnych przedsiębiorstw typu startup

Komponent II Wsparcie rozwoju działalności gospodarczej startupu

Komponent II a

- ✓ wsparcie finansowe na wejście z produktem na rynek i pierwszą sprzedaż

Komponent II b

- ✓ dodatkowe wsparcie na przedsięwzięcia wymagające zaangażowania znacznych środków i dłuższego okresu realizacji (w szczególności z uwagi na wymogi rejestracyjne/akredytacyjne, skale inwestycji etc.)

Dla kogo:

- ✓ Startupy (spółki kapitałowe), które ukończyły pomyślnie program inkubacji

Dla kogo:

- ✓ Startupy, które ukończyły komponent II a

Budżet naboru II a: **60 mln zł**



Nabór II a : **5.09.2023 r. - 31.10.2023 r.**



Automatyzacja i robotyzacja w MŚP

Przeprowadzenie procesu transformacji firmy w kierunku Przemysłu 4.0

Wsparcie projektów MŚP na rzecz automatyzacji/robotyzacji procesów obejmujące:

Przeprowadzenie audytu technologicznego/diagnozy dojrzałości cyfrowej

- ✓ wskazanie procesów produkcyjnych, usługowych lub biznesowych, które mogą podlegać automatyzacji/robotyzacji
- ✓ opracowanie mapy drogowej

Wdrożenie działań wynikających z mapy drogowej transformacji w kierunku Przemysłu 4.0.

- ✓ prace związane z zaprojektowaniem, modyfikacją, optymalizacją i integracją technologii cyfrowych,
- ✓ zaprojektowanie zmian organizacyjnych, zabezpieczenie kompetencji cyfrowych po stronie pracowników oraz przygotowania organizacji do zmiany
- ✓ działania inwestycyjne, tj. zakup automatów lub robotów oraz powiązanego z nimi oprogramowania,

Dla kogo:

- ✓ mikro-, małe i średnie przedsiębiorstwa z Polski Wschodniej

Budżet naboru: **100 mln zł**



Nabór : **2.08.2023 r. - 25.10.2023 r.**



Gospodarka o obiegu zamkniętym w MŚP

Wdrożenia modelu biznesowego GOZ-transformacji

Etap I – Opracowanie modelu biznesowego GOZ-transformacji

- ✓ audyt przedsiębiorstwa
- ✓ doradztwo, mające na celu ustalenie możliwych kierunków transformacji w nurcie GOZ,
- ✓ ustalenie potencjalnych możliwości współpracy z innymi przedsiębiorstwami w nurcie GOZ

Dla kogo:

- ✓ mikro-, małe i średnie przedsiębiorstwa z Polski Wschodniej

Etap II – Wdrożenie modelu biznesowego GOZ-transformacji

- ✓ wdrożenie działań wynikających z opracowanego modelu biznesowego GOZ-transformacji



Budżet naboru: **110 mln zł**



Nabór etap I: **10.10.2023 r. - 19.12.2023 r.**

Wzornictwo w MŚP

Wsparcie MŚP w zakresie wykorzystania procesów wzorniczych

- ✓ przeprowadzenie **audytu wzorniczego** oraz opracowanie strategii wzorniczej
- ✓ **wdrożenie strategii wzorniczej**, tj. przeprowadzenie działań z wykorzystaniem projektowania, doradztwa wdrożeniowego, których końcowym rezultatem będzie wprowadzenie na rynek innowacji.

Dla kogo:

- ✓ Mikro, małe i średnie przedsiębiorstwa z Polski Wschodniej

Budżet naboru: **100 mln zł**



Nabór : **9.05.2023 r. – 29.08.2023 r.**



Zrównoważona turystyka

Tworzenie ponadregionalnych produktów (szlaków) turystycznych na bazie walorów historycznych, kulturowych, przyrodniczych i krajobrazowych

- ✓ modernizacja lub budowa obiektów lub przestrzeni stanowiących element zintegrowanego produktu turystycznego.
- ✓ modernizacja lub budowa infrastruktury ułatwiającej dostęp do ww. miejsc w tym:
 - ✓ udogodnienia dla osób z niepełnosprawnościami,
 - ✓ system oznakowania,
 - ✓ zagospodarowanie terenu z poszanowaniem standardów ochrony zieleni
 - ✓ uporządkowanie wewnętrznych układów komunikacyjnych w bezpośrednim otoczeniu atrakcji turystycznych wraz z doprowadzeniem do dróg publicznych,
 - ✓ działania z zakresu digitalizacji oferty szlaku i przystosowania do działania w warunkach kryzysu

Dla kogo:

- ✓ Partner wiodący: Województwo PW+
- ✓ Partner projektu: JST

Budżet naboru: **630 mln zł**



Nabór: **12.10.2023 r. - 31.01.2024 r.**



Zrównoważona mobilność miejska - budowa i rozbudowa zintegrowanych sieci transportu miejskiego.

Budżet naboru: **1 350 mln zł**



Nabór: **11.07.2023 r. - 18.12.2025 r**

Infrastruktura drogowa - ponadregionalna infrastruktura drogowa, inwestycje w integrację regionalnych i krajowych układów komunikacyjnych.

Budżet naboru: **1 355 mln zł**



Nabór: **14.06.2023 r. - 30.08.2023 r**



Szkolenia i doradztwo

- ✓ **Wsparcie szkoleniowo-doradcze dla przedsiębiorców i ich pracowników w zakresie:**
 - ✓ dostosowania przedsiębiorstw do zmian/radzenia sobie w trudnościach
 - ✓ działania w zakresie wyzwań wynikających ze zmian demograficznych oraz na rynku pracy,
 - ✓ rekomendacji sektorowych rad ds. kompetencji w kluczowych obszarach,
 - ✓ działania związane z wdrożeniem Europejskiego Aktu o Dostępności (EAA), wsparcie przedsiębiorców w zakresie uniwersalnego projektowania towarów i usług.
- ✓ **Rozwój kompetencji dotyczących zielonej ekonomii:**
 - ✓ w zakresie niskiej/zerowej emisyjności i GOZ.
- ✓ **Wzmocnienie Bazy Usług Rozwojowych i jakości świadczonych usług**
- ✓ **Pilotaż Indywidualnych Kont Rozwojowych**



Planowane nabory w **2023 r.**



Szkolenia i doradztwo

Akademia Menadżera MŚP

Program oferujący podnoszenie kompetencji kadry menadżerskiej w przedsiębiorstwie (w tym cyfryzacji).

Sukcesja w firmach rodzinnych

Program oferujący pomoc w zaprojektowaniu sukcesji w firmie pod względem prawnym, finansowym i organizacyjnym.

Nowy start

Program oferujący wsparcie dla firm ponownie rozpoczynających działalność gospodarczą.

Krajowe zamówienia publiczne

Międzynarodowe zamówienia publiczne

Programy oferujące wsparcie w zakresie nabycia kompetencji w obszarze zamówień publicznych.

Kompetencje dla sektorów

Usługi rozwojowe, wynikające z rekomendacji Sektorowych Rad ds. Kompetencji. Wzrost kompetencji pracowników przedsiębiorstw.

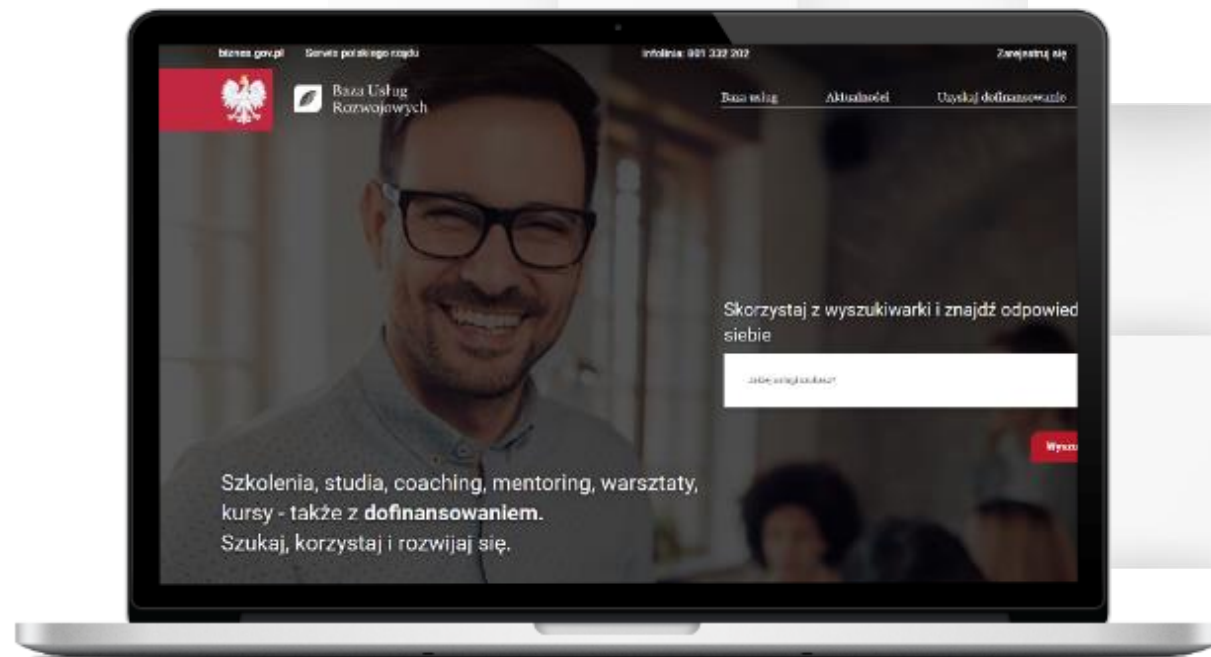
Dostępność szansą na rozwój

Program oferujący wsparcie w zakresie planowania strategii rozwoju w oparciu o rozwiązania dla osób ze szczególnymi potrzebami.

Szkolenia

Portal internetowy dla przedsiębiorców i ich pracowników gdzie mogą skorzystać ze szkoleń, doradztwa, coachingu, mentoringu oraz studiów podyplomowych.

- ✓ Dla pracowników MŚP, przedsiębiorców oraz osób prywatnych.
- ✓ Nawet 80 % dofinansowania do usług szkoleniowych.
- ✓ 750 tys. ofert usług szkoleniowych i doradczych.
- ✓ Możliwość zdalnej realizacji kursu.
- ✓ Usługi dostępne na stronie serwis-uslugirozwojowe.parp.gov.pl.



Akademia PARP



System e-learningu oferujący 50 bezpłatnych szkoleń online w zakresie prawa, zarządzania, finansów, marketingu i kompetencji.



Ośrodek Enterprise Europe Network

Największa na świecie sieć ośrodków wspierająca internacjonalizację małych i średnich przedsiębiorstw oferująca:

- ✓ seminaria i konferencje
- ✓ targi i giełdy kooperacyjne
- ✓ promocję eksportu i współpracę międzynarodowej
- ✓ misje gospodarcze
- ✓ filmy szkoleniowe i informacyjne
- ✓ międzynarodową bazę ofert
- ✓ wiedzę i know how

Erasmus for Young
Entrepreneurs



Erasmus Global

Program oferujący nawiązanie współpracy między dwoma przedsiębiorcami w formie 1-3-miesięcznego pobytu z doświadczonym przedsiębiorcą, co pomaga młodemu przedsiębiorcy zdobyć umiejętności potrzebne do prowadzenia małej firmy.

Wsparcie
dla przedsiębiorcy
3 000 euro

Nabór do **13 marca 2024 r.**



Erasmus dla Młodych Przedsiębiorców

Program oferujący wsparcie przyszłym i początkującym przedsiębiorcom nabycia praktyki od doświadczonych ludzi biznesu, prowadzących firmy w innych państwach.

Wsparcie
dla przedsiębiorcy
6 600 euro

Nabór do **31 stycznia 2027 r.**





Infolinia FENG

 22 262 99 95



Innopoint

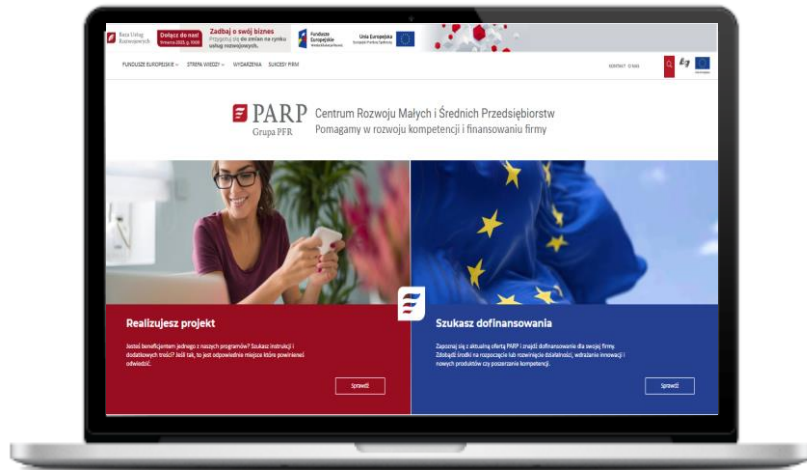


STEP



Innovation Coach





Zapraszamy!

www.parp.gov.pl

FAQ

pytania.parp.gov.pl

baza pytań i odpowiedzi

Infolinia PARP

801 332 202 / 22 574 07 07

Udzielamy informacji
o programach pomocowych
realizowanych przez PARP
– od poniedziałku do piątku
w godzinach od 8:30 do 16:30

Livechat/Messenger

bezwłocznie uzyskasz
odpowiedź na ogólne pytania

Zarezerwuj rozmowę

Zamów rozmowę - oddzwonimy

Punkt informacyjny Poznań

Biuro Regionalne PARP
World Trade Center
ul. Bukowska 12 lok. 127,
60-810 Poznań
– od poniedziałku do piątku
w godzinach od 8:30 do 16:30